

Datenblatt LX 479

Attikaentwässerung

Serien 79/88 RAINSTAR®

Hauptentwässerung

Freispiegelströmung

Silent Power

Abfluss:	5,4 l/s
Wasserhöhe:	35 mm
Eingrifftiefe:	106 mm
Nennweite:	DN 100
LX-Nummer:	LX 479
Wehrhöhe:	0 mm
Haube:	belüftet
Falleitung:	nicht belüftet
Falleitungshöhe:	4,2 m
Entwässerung:	in Grundleitung
Flanschform:	Klemmflansch

LX 479 Stückliste

1 x Art.-Nr. Ablauf auf Seite 2 auswählen!

1 x Art.-Nr. 01401.100X, LORO-X Rohr mit einer Muffe

1 x Art.-Nr. 00200.DDOX, LORO-X Abzweig

1 x Art.-Nr. 01001.100X, LORO-X Rohr mit einer Muffe

1 x Art.-Nr. 05510.100X, LORO-X Standrohr

4 x Art.-Nr. 00911.100X, LORO-X Dichtelemente

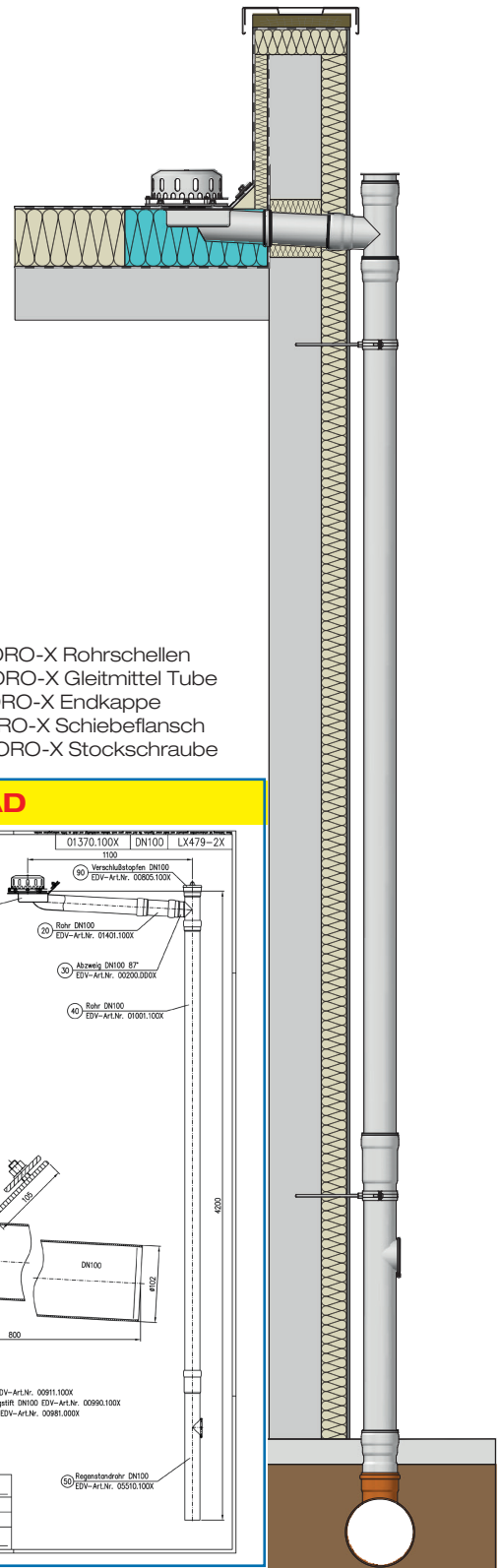
3 x Art.-Nr. 00975.100X, LORO-X Rohrschellen

1 x Art.-Nr. 00986.000X, LORO-X Gleitmittel Tube

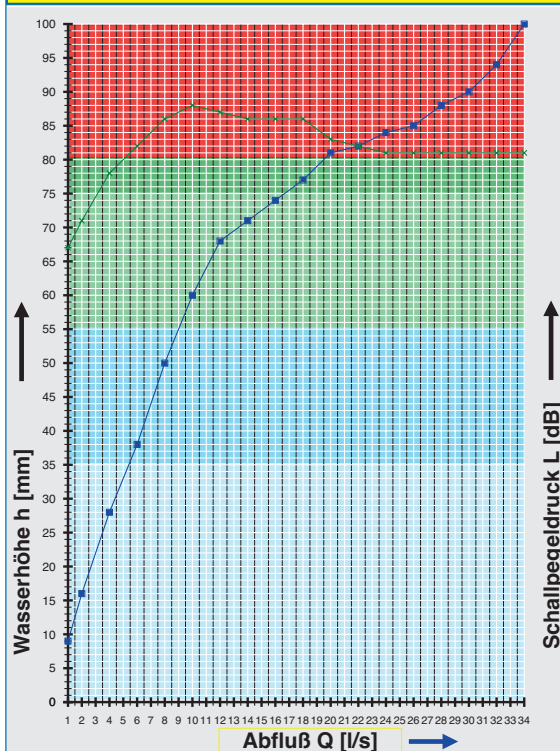
1 x Art.-Nr. 00805.100X, LORO-X Endkappe

1 x Art.-Nr. 13236.100X, LORO-X Schiebeflansch

3 x Art.-Nr. 09604.200X, LORO-X Stockschrabe

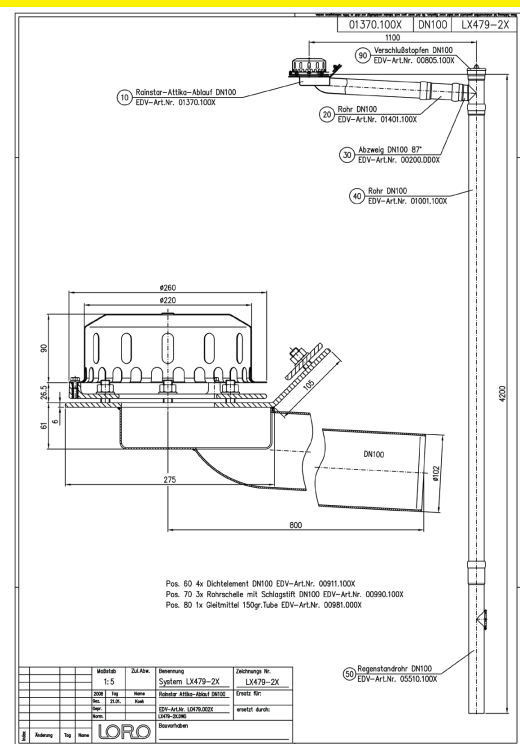


hQ - Abflusskurve



Systemleistung

CAD



Systemform

Wasserhöhe	mm	5	10	15	20	25	30	35	40	45	50	55	60	65	70	75
Abfluss	l/s		1,1	1,8	2,6	3,5	4,4	5,4	6,3	7,2	8,0	9,0	10,0	11,2	13,3	
		Silent			Silent Power						Power					

Bitte den entsprechenden Ablauf auswählen!

DN 100

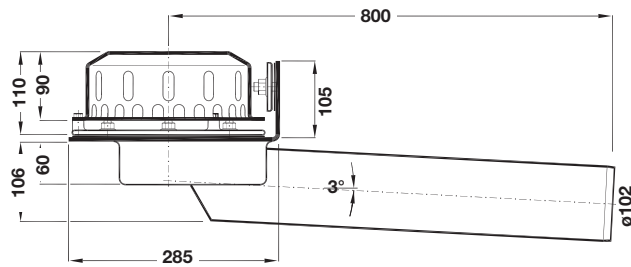
LX479-1X

Serie 79 (RA)

Ablauf Art.-Nr. 01372.100X

Gewicht: 6,7 kg

mit Klemmflansch 90°
für Kunststoff-Abdichtungsbahnen



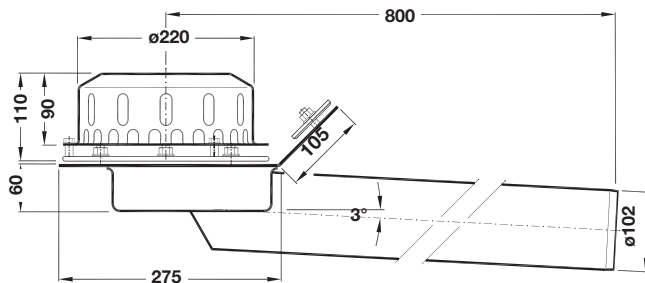
LX479-2X

Serie 79 (RA)

Ablauf Art.-Nr. 01370.100X

Gewicht: 6,7 kg

mit Klemmflansch 45°
für Bitumen-Abdichtungsbahnen

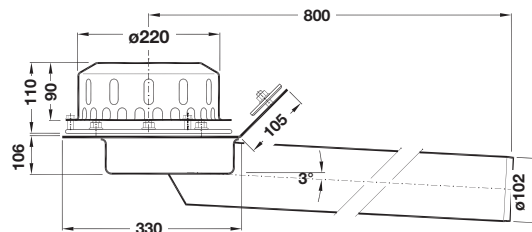
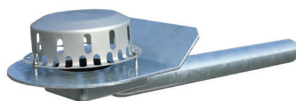


LX479-3X

Ablauf Art.-Nr. 01374.100X

Gewicht: 7,7 kg

Serie 79
Klebflansch 45°
für Bitumen-Abdichtungsbahnen



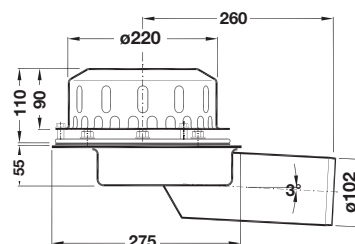
LX479-4X

Serie 88

Ablauf Art.-Nr. 01390.100X

Gewicht: 4,1 kg

ohne Aufkantung
mit Klemmflansch
für Bitumen und Kunststoff-
Abdichtungsbahnen



Begleitheizung: Wir empfehlen, nach Prüfung Dachabläufe und Leitungen in frostgefährdeten Bereichen gegebenenfalls mit einer bauseitigen Begleitheizung zu versehen.